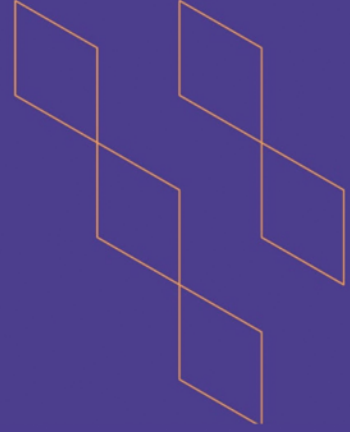




توصيف المقرر الدراسي

(بكالوريوس)



اسم المقرر: اللسانيات (٢)
رمز المقرر: ARS3407
البرنامج: بكالوريوس اللغة والنحو والصرف
القسم العلمي: اللغة والنحو والصرف
الكلية: اللغة العربية وآدابها
المؤسسة: جامعة أم القرى
نسخة التوصيف: ٢
تاريخ آخر مراجعة: ١٤٤٥ هـ



جدول المحتويات

- أ. معلومات عامة عن المقرر الدراسي: ٣
- ب. نواتج التعلم للمقرر واستراتيجيات تدريسها وطرق تقييمها: ٤
- ج. موضوعات المقرر ٥
- د. أنشطة تقييم الطلبة ٦
- هـ. مصادر التعلم والمرافق: ٦
- و. تقويم جودة المقرر: ٧
- ز. اعتماد التوصيف: ٧



أ. معلومات عامة عن المقرر الدراسي:

١. التعريف بالمقرر الدراسي

١. الساعات المعتمدة: (ساعتان)

٢. نوع المقرر

أ	<input type="checkbox"/> متطلب جامعة	<input type="checkbox"/> متطلب كلية	<input checked="" type="checkbox"/> متطلب تخصص	<input type="checkbox"/> متطلب مسار	<input type="checkbox"/> أخرى
ب	<input checked="" type="checkbox"/> إجباري	<input type="checkbox"/> اختياري			

٣. السنة / المستوى الذي يقدم فيه المقرر: (العام الثالث- المستوى السابع)

٤. الوصف العام للمقرر

يسعى البرنامج من خلال هذا المقرر إلى تعريف الطلبة بالمدارس اللسانية الغربية الحديثة، وجهود تلك المدارس في مجال الدراسات اللغوية، والمناهج المختلفة التي تتبعها كل مدرسة، والمآخذ على كل مدرسة من تلك المدارس اللسانية.

٥- المتطلبات السابقة لهذا المقرر (إن وجدت)

اللسانيات (١) ARS1401

٦- المتطلبات المتزامنة مع هذا المقرر (إن وجدت)

لا يوجد

٧. الهدف الرئيس للمقرر

يسعى هذا المقرر إلى تنمية القدرات اللسانية لدى الطلبة؛ حيث يدرسون موضوع اللسانيات وقضاياها، ومدارسها اللسانية المتنوعة؛ البنيوية، التوزيعية، التوليدية، الوظيفية، التداوليات، مع تمرينهم على العناصر اللسانية التي تشكل كل مدرسة، وتدريبهم على التحصيل اللساني من خلال التطبيقات الموجهة في كل مدرسة.

٢. نمط التعليم (اختر كل ما ينطبق)

م	نمط التعليم	عدد الساعات التدريسية	النسبة
١	تعليم التقليدي	٢	٪١٠٠
٢	التعليم الإلكتروني		
٣	التعليم المدمج • التعليم التقليدي • التعليم الإلكتروني		

م	نمط التعليم	عدد الساعات التدريسية	النسبة
٤	التعليم عن بعد		

٣. الساعات التدريسية (على مستوى الفصل الدراسي)

م	النشاط	ساعات التعلم	النسبة
١	محاضرات	٢٠	
٢	معمل أو إستوديو		
٣	ميداني		
٤	دروس إضافية		
٥	أخرى	٢٠	
الإجمالي		٤٠	

ب. نواتج التعلم للمقرر واستراتيجيات تدريسها وطرق تقييمها:

الرمز	نواتج التعلم	رمز نواتج التعلم المرتبط بالبرنامج	استراتيجيات التدريس	طرق التقييم
1.0	المعرفة والفهم			
1.1	أن يحدد الطالب الفروق الموجودة بين البنيوية والتوليدية	١ع	المحاضرة	اختبار دوري ونهائي
1.2	أن يعدد الطلبة المدارس اللسانية المختلفة .	٢ع	العصف الذهني	اختبار دوري
...				
2.0	المهارات			
2.1	أن يميز الطالب بين المستويات الصوتية والصرفية والتركيبية والدلالية والتداولية.	١م	التعليم التعاوني	واجبات
2.2	أن يقارن الطالب بين مناهج المدارس اللسانية .	٢م	التعلم الذاتي	اختبار شفوي
...				
3.0	القيم والاستقلالية والمسؤولية			

الرمز	نواتج التعلم	رمز نواتج التعلم المرتبط بالبرنامج	استراتيجيات التدريس	طرق التقييم
3.1	أن يتعاون الطلبة في فرق عمل في تحليل الخطاب اللساني المتنوع.	ق ١	التعليم التعاوني	المناقشة والملاحظة المباشرة
3.2	أن يقدم الطلبة بحوثاً قصيرة حول المدرسة البنيوية الوظيفية مراعين الأمانة العلمية وتحمل المسؤولية.	ق ٢	التعلم الذاتي	التقارير
...				

ج. موضوعات المقرر

م	قائمة الموضوعات	الساعات التدريسية المتوقعة
١	موضوع الدرس اللساني ومناهجه- وفروع اللسانيات: (النظرية والتطبيقية).	٢
٢	مفهوم المدرسة اللسانية ووسائلها النظرية.	٢
٣	المدرسة البنيوية: تاريخها ومبادئها، وأهم المآخذ عليها (ثنائيات سوسير- التعااقبية والتزامنية- الرأسية والأفقية- اللغة واللسان والكلام- البنية- الدال والمدلول)	٢
٤	نصوص تطبيقية بنيوية لسانية.	٢
٥	المدارس الأوروبية (جنيف- حلقة براغ- كوبنهاجن- لندن).	٢
٦	الاختبار النصفي + تطبيقات لسانية وظيفية.	٢
٧	المدارس الأمريكية، تاريخها، ومبادئها. تطبيقات. (بواس ساير)	٢
٨	المدرسة السلوكية، تاريخها، مبادئها، تطبيقات (بلومفيد)	٢
٩	المدرسة التوليدية: تاريخها، ومبادئها. تطبيقات (تشومسكي- نقده للبنيوية- اكتساب اللغة- التوليد- التحويل- البنية العميقة- البنية السطحية- النموذج التركيبي- القواعد التركيبية والقيود- تطورات النظرية)	٢
١٠	المدرسة التداولية: و أفعال الكلام تاريخها، ومبادئها. تطبيقات	٢
	المجموع	٢٠

د. أنشطة تقييم الطلبة

م	أنشطة التقييم	توقيت التقييم (بالأسبوع)	النسبة من إجمالي درجة التقييم
١	المواظبة – التكليف- التطبيق- المشاركة والتفاعل- التعليم التعاوني ونظام الورشات.	طوال الفصل	٢٠
٢	اختبار دوري	السادس مع محاضرة	٢٠
٣	اختبار نهائي	الحادي عشر	٦٠
...			

أنشطة التقييم (اختبار تحريري، شفهي، عرض تقديمي، مشروع جماعي، ورقة عمل وغيره).

هـ. مصادر التعلم والمرافق:

١. قائمة المراجع ومصادر التعلم:

المرجع الرئيس للمقرر	مدخل إلى اللسانيات، محمد يونس. اللسانيات واللغة العربية، الفاسي الفهري عبد القادر اللسانيات وأسسها المعرفية، عبد السلام المسدي
المراجع المساندة	علم اللغة (مقدمة للقارئ العربي) د/محمود السعران المدخل لعلم اللغة د/محمود فهري حجازي. أضواء على الدراسات اللغوية المعاصرة، نايف خرما
المصادر الإلكترونية	مكتبة الملك عبد الله الجامعية
أخرى	الأقراص المدمجة

٢. المرافق والتجهيزات المطلوبة:

العناصر	متطلبات المقرر
المرافق النوعية (القاعات الدراسية، المختبرات، قاعات العرض، قاعات المحاكاة ... إلخ)	القاعات الدراسية
التجهيزات التقنية (جهاز عرض البيانات، السبورة الذكية، البرمجيات)	جهاز عرض
تجهيزات أخرى (تبعاً لطبيعة التخصص)	المكتبة للممارسة الفعلية للكشف في المعاجم.


و. تقويم جودة المقرر:

طرق التقييم	المقيمون	مجالات التقييم
(مباشر) (غير مباشر)	النظير الطلبة	فاعلية التدريس
(مباشر)	النظير	فاعلية طرق تقييم الطلاب
(مباشر) (غير مباشر)	أستاذ المقرر الطلبة	مصادر التعلم
(مباشر) (غير مباشر)	أستاذ المقرر – قيادة البرنامج الطلبة	مدى تحصيل مخرجات التعلم للمقرر
		أخرى

المقيمون (الطلبة، أعضاء هيئة التدريس، قيادات البرنامج، المراجع النظير، أخرى (يتم تحديدها)).

طرق التقييم (مباشر وغير مباشر).

ز. اعتماد التوصيف:

	رئيس القسم : د أسامة بن أحمد السلمي	جهة الاعتماد
		رقم الجلسة
		تاريخ الجلسة